

# KURUM KİMLİĞİ ÇALIŞMASI



**DÖDAK**

DİL ÖĞRENİM HAZIRLIK MERKEZLERİ  
DEĞERLENDİRME VE AKREDİTASYON DERNEĞİ



**DÖDAK**

DİL ÖÇRENİM HAZIRLIK MERKEZLERİ  
DEĞERLENDİRME VE AKREDİTASYON DERNEĐİ

# KURUMSAL KİMLİK KILAVUZU

# İÇİNDEKİLER



**1** GİRİŞ

**2** LOGOTYPE

**3** FONTLAR

**4** BASILI MALZEMELER

**5** ÖRNEK MOKAP UYGULAMALARI

# 1



## GİRİŞ

MİSYON&VİZYON  
KURUMSAL KİMLİĞİN ÖNEMİ  
KURUMSAL KİMLİK KULLANIMI  
İLETİŞİM DİLİ

# İLETİŞİM DİLİ

“ Anlaşılır  
Dürüst  
Modern  
Ulaşılabilir  
Güvenilir  
Saygılı ”



## LOGOTYPE

- Logotype'in ve Amblemin Hikayesi
- Logotype'in Renkli Kullanımı
- Logotype'in Siyah / Beyaz Kullanımı
- Logotype'in Renkli Zeminde DiŒi Kullanımı
- Logotype'in Oranı
- Logotype'in Farklı Ölçeklerde Kullanımı
- Logotype'in Doğru ve YanlıŒ Kullanımları



Logotype



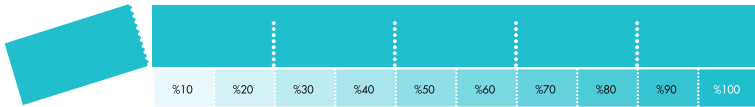
**DÖDAK**

DİL ÖĞRENİM HAZIRLIK MERKEZLERİ  
DEĞERLENDİRME VE AKREDİTASYON DERNEĞİ



**DÖDAK Renk 1**  
New Gradient Swatch

**DÖDAK Renk 2**  
M:100 Y:100



**DÖDAK Renk**  
C:70 M:12 Y:20



## Logotype'ın Renkli Kullanımı



Logotype DÖDAK'ın kurum kimliğini oluşturan temel grafik öğelerinin başında gelir. Logotype yukarıda belirtilmiştir. Bunun dışında bir Logotype kesinlikle kullanılmamalıdır.





## Logotype'ın Siyah / Beyaz Kullanımı



DÖDAK Logotype'nın Siyah / Beyaz kullanımı yukardaki gibidir.



## Logotype'ın Renkli Zeminde Dışı Kullanımı



DÖDAK Logosunun beyaz dışında bir zemin üzerinde kullanılması gerektiği durumlarda dışı kullanım tercih edilebilir. Dışı kullanım standartları üstte kullanıldığı gibidir. Logonun kendi dışındaki renkler ve logo için beyaz harici renk kullanılmamalıdır.



## Logotype'ın Oranı



Logonun milimetrik görünümü üstteki gibidir. Logo tüm kullanımlarında üstteki ölçeklendirmeye göre kullanılır.



## Logotype'ın Farklı Ölçeklerde Kullanımı



**DÖDAK**  
DİL ÖĞRENİM HAZIRLIK MERKEZLERİ  
DEĞERLENDİRME VE AKREDİTASYON DERNEĞİ

5 cm



1.7 cm



2 cm



2.5 cm



3 cm



3.5 cm

Logotype'a dair temel oranlar yukarıda belirtilmiştir.  
Logotype'ın her koşulda okunabilmesi için en az 1.7 cm'lik boyut belirlenmiştir.  
Bu kural her zaman göz önünde bulundurulmalıdır.  
Oranlar kesinlikle değiştirmemelidir.



## Logotype'ın Doğru ve Yanlış Kullanımları



DOĞRU



YANLIŞ



DÖDAK'ın Logotype'i kurumsal kimlikte belirtilen şekil ve pantone renk kodları dışında kullanılmamalıdır. Yukarıda doğru ve yanlış kullanım şekilleri vardır.



## FONTLAR

Kurumsal Fontlar  
Yardımcı Kurumsal Font Kullanımı



Graublau Sans Bold

**DÖDAK**

DİL ÖĞRENİM HAZIRLIK MERKEZLERİ  
DEĞERLENDİRME VE AKREDİTASYON DERNEĞİ

Graublau Sans Book

ABCÇDEFGĞHIİJKLMNOÖPRSŞTUÜVYZ  
abcçdefgğhiijklmnoöprsştuüvyz  
1234567890 !\*"'()/%&. ©®{}«»\$•

ABCÇDEFGĞHIİJKLMNOÖPRSŞTUÜVYZ  
abcçdefgğhiijklmnoöprsştuüvyz  
1234567890 !\*"'()/%&. ©®{}«»\$•

ABCÇDEFGĞHIİJKLMNOÖPRSŞTUÜVYZ  
abcçdefgğhiijklmnoöprsştuüvyz  
1234567890 !\*"'()/%&. ©®{}«»\$•

**ABCÇDEFGĞHIİJKLMNOÖPRSŞTUÜVYZ**  
**abcçdefgğhiijklmnoöprsştuüvyz**  
**1234567890 !\*"'()/%&. ©®{}«»\$•**

ABCÇDEFGĞHIİJKLMNOÖPRSŞTUÜVYZ  
abcçdefgğhiijklmnoöprsştuüvyz  
1234567890 !\*"'()/%&. ©®{}«»\$•

**ABCÇDEFGĞHIİJKLMNOÖPRSŞTUÜVYZ**  
**abcçdefgğhiijklmnoöprsştuüvyz**  
**1234567890 !\*"'()/%&. ©®{}«»\$•**

**ABCÇDEFGĞHIİJKLMNOÖPRSŞTUÜVYZ**  
**abcçdefgğhiijklmnoöprsştuüvyz**  
**1234567890 !\*"'()/%&. ©®{}«»\$•**

ABCÇDEFGĞHIİJKLMNOÖPRSŞTUÜVYZ  
abcçdefgğhiijklmnoöprsştuüvyz  
1234567890 !\*"'()/%&. ©®{}«»\$•

Font kullanımında standardizasyon mesaj ve imaj bütünlüğünü sağlamak için kullanılır. Firmanın kurumsal yazı karakteri **Helvetica** ailesidir. Helvetica hem tasarımsal açıdan hem de yazışmalar açısından uygun bir fonttur. Logo altı yazısı ise **Graublau Sans** ailesidir.

10 pt ABCÇDEFGĞHİİJKLMNOÖPRSŞTUÜVYZ  
abcçdefgğhiijklmnoöprsştuüvyz  
1234567890 !\*"'()/%&.:,©®{}«»\$•

*ABCÇDEFGĞHİİJKLMNOÖPRSŞTUÜVYZ  
abcçdefgğhiijklmnoöprsştuüvyz  
1234567890 !\*"'()/%&.:,©®{}«»\$•*

**ABCÇDEFGĞHİİJKLMNOÖPRSŞTUÜVYZ  
abcçdefgğhiijklmnoöprsştuüvyz  
1234567890 !\*"'()/%&.:,©®{}«»\$•**

***ABCÇDEFGĞHİİJKLMNOÖPRSŞTUÜVYZ  
abcçdefgğhiijklmnoöprsştuüvyz  
1234567890 !\*"'()/%&.:,©®{}«»\$•***

12 pt **ABCÇDEFGĞHİİJKLMNOÖPRSŞTUÜVYZ  
abcçdefgğhiijklmnoöprsştuüvyz  
1234567890 !\*"'()/%&.:,©®{}«»\$•**

***ABCÇDEFGĞHİİJKLMNOÖPRSŞTUÜVYZ  
abcçdefgğhiijklmnoöprsştuüvyz  
1234567890 !\*"'()/%&.:,©®{}«»\$•***

ABCÇDEFGĞHİİJKLMNOÖPRSŞTUÜVYZ  
abcçdefgğhiijklmnoöprsştuüvyz  
1234567890 !\*"'()/%&.:,©®{}«»\$•

***ABCÇDEFGĞHİİJKLM NOÖPRSŞTUÜVYZ  
abcçdefgğhiijklmnoöprsştuüvyz  
1234567890 !\*"'()/%&.:,©®{}«»\$•***

15 pt **ABCÇDEFGĞHİİJKLMNOÖPRSŞTUÜVYZabcçdefgğhiijklm  
noöprsştuüvyz1234567890 !\*"'()/%&.:,©®{}«»\$•**

***ABCÇDEFGĞHİİJKLMNOÖPRSŞTUÜVYZabcçdefgğhiijklmnoöprsştuüvyz  
1234567890 !\*"'()/%&.:,©®{}«»\$•***

ABCÇDEFGĞHİİJKLMNOÖPRSŞTUÜVYZabcçdefgğhiijklmnoöprsştuüvyz  
1234567890 !\*"'()/%&.:,©®{}«»\$•

***ABCÇDEFGĞHİİJKLMNOÖPRSŞTUÜVYZabcçdefgğhiijklmnoöprsştuüvyz  
1234567890 !\*"'()/%&.:,©®{}«»\$•***

DÖDAK kurum kimliğini oluşturan yardımcı yazı karakteri **Arial** font ailesidir.  
Arial yardımcı yazı karakteri ailesi yazım ve yayım amaçlı çalışmalarda kullanılabilir.



# 4



## BASILI MALZEMELER

Kartvizit  
Antetli Kağıt  
Penceresiz Diplomat Zarf  
Pencereli Diplomat Zarf  
A3 Torba Zarf  
A4 Cepli Dosya



Kartvizit



**DÖDAK**  
DİL ÖĞRENİM HAZIRLIK MERKEZLERİ  
DEĞERLENDİRME VE AKREDİTASYON DERNEĞİ

Caddesi Bulvarı Mahallesi Sokağı  
No: 123 06999  
Çankaya / Ankara / TÜRKİYE  
[www.dodak.com.tr](http://www.dodak.com.tr)

**ADI SOYADI**  
Genel Müdür

T. +90 12345678900  
F. +90 12345678900  
@. dodak@dodak.com.tr



**DÖDAK**  
DİL ÖĞRENİM HAZIRLIK MERKEZLERİ  
DEĞERLENDİRME VE AKREDİTASYON DERNEĞİ

Caddesi Bulvarı Mahallesi Sokağı  
No: 123 06999  
Çankaya / Ankara / TURKEY  
[www.dodak.com.tr](http://www.dodak.com.tr)

**NAME SURNAME**  
General Direktor

T. +90 12345678900  
F. +90 12345678900  
@. dodak@dodak.com.tr

**Ebat:** 8.5 x 5 cm

Kartvizit kağıdı 300 gr. mat kuşe.

Kartvizitin baskısı 4 renkten oluşmaktadır.

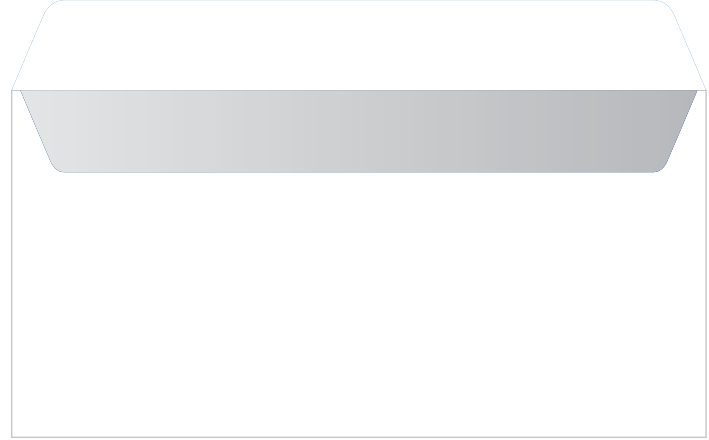
Ön ve arka tarafı mat sefon kaplanmalıdır.

Kağıt özelliği mat olduğundan, farklı renk tonları oluşmamasına dikkat edilmelidir.

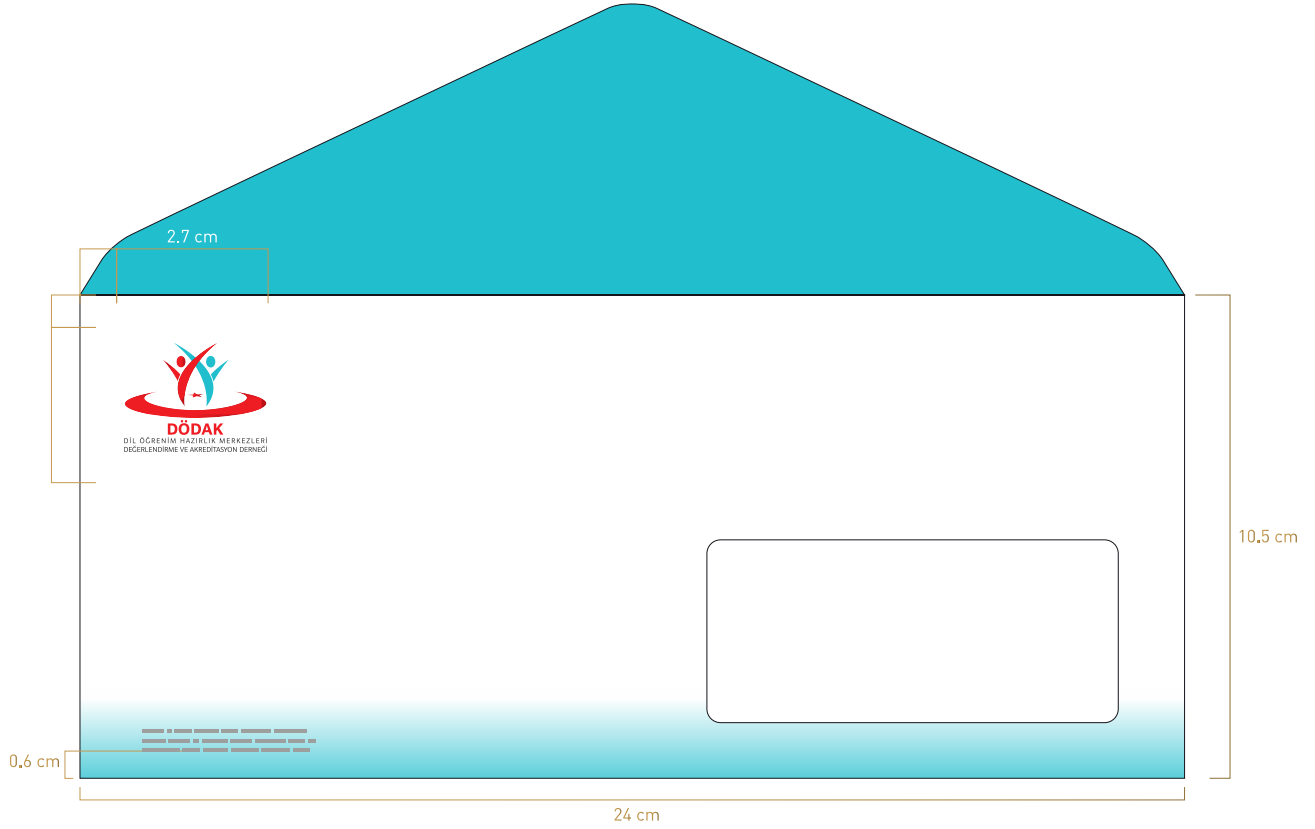




## Penceresiz Diplomat Zarf



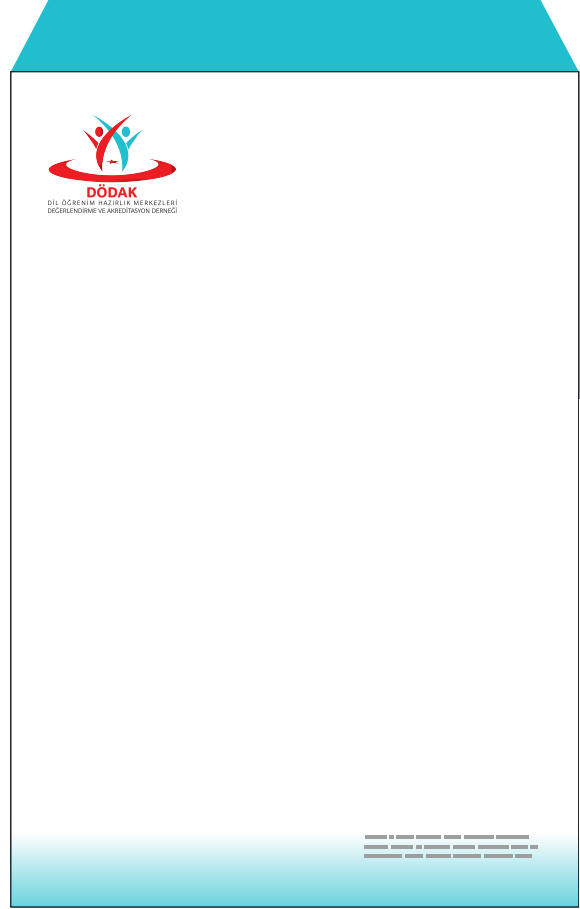
**Ebat:** 24x10.5 cm 90 gr l. hamur kağıt kullanılmalıdır.  
Baskı 4 renkten oluşmaktadır.



**Ebat:** 24x10.5 cm 90 gr l. hamur kağıt kullanılmalıdır.  
Baskı 4 renkten oluşmaktadır.

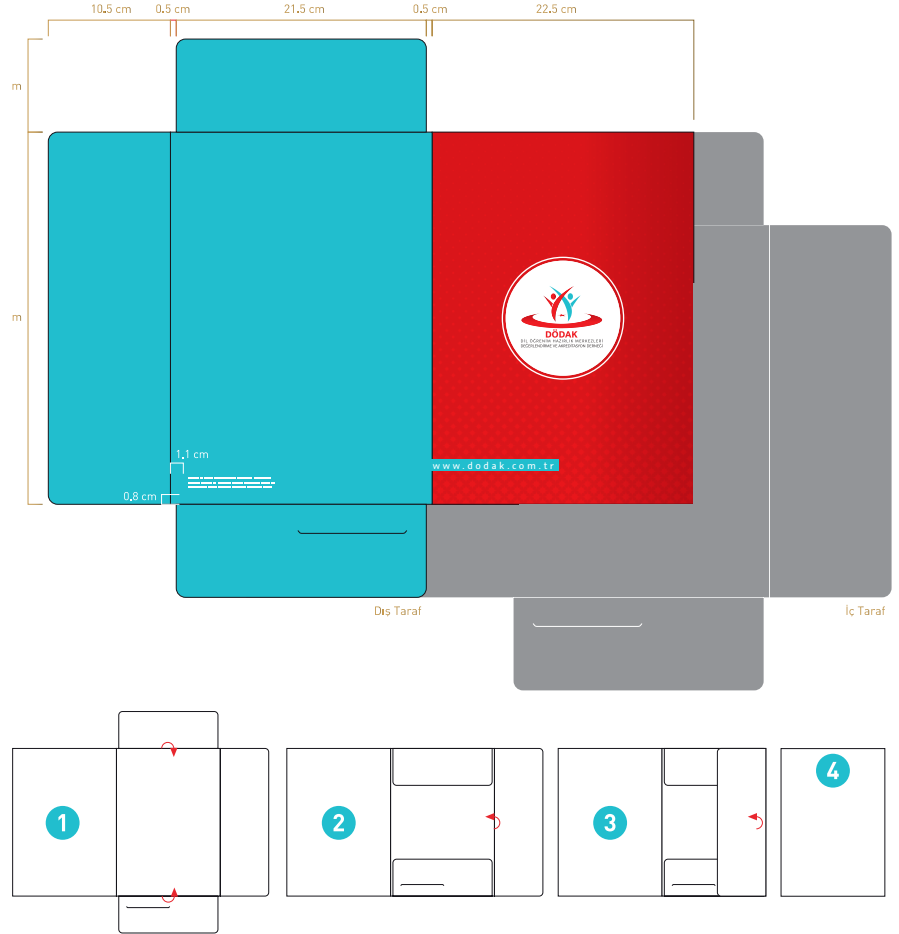


Torba Zarf



**Ebat:** 24x32 cm 90 gr l. hamur kağıt kullanılmalıdır.  
Baskı 4 renkten oluşmaktadır.

## A4 Cepli Dosya



**Ebat:**22.5x32 cm (53x46 cm açık hali) kapaklı dosya, 350 gr mat kuşe kağıt kullanılarak üretilmelidir.

Dosya ön taraf baskı 4 renkten oluşmaktadır.

Kağıt dosyada özel bıçak izi vardır. Yapıştırma yoktur. Yukardaki birimler için A4 cepli dosya örnekleri üstteki gibidir.



**ÖRNEK MOKAP  
UYGULAMALARI**





## Örnek Mokap Uygulamaları





## Örnek Mokap Uygulamaları





**DÖDAK**

DİL ÖĞRENİM HAZIRLIK MERKEZLERİ  
DEĞERLENDİRME VE AKREDİTASYON DERNEĞİ